

Impertinences

Avec le savoureux humour qu'on lui connaît, le dessinateur de presse et bédéiste **Pitch Comment** a glissé quelques regards dessinés dans l'exposition permanente.

L'occasion de quelques clins d'œil impertinents sur le passé et le présent du Jura.



***Au fil des salles...
votre mission...***

Parmi les 65 dessins de Pitch Comment qui se sont glissés dans l'exposition permanente, retrouvez les 7 illustrations évoquées ci-après.

Les réponses aux questions vous indiqueront les lettres à garder pour résoudre l'énigme posée en fin du parcours.

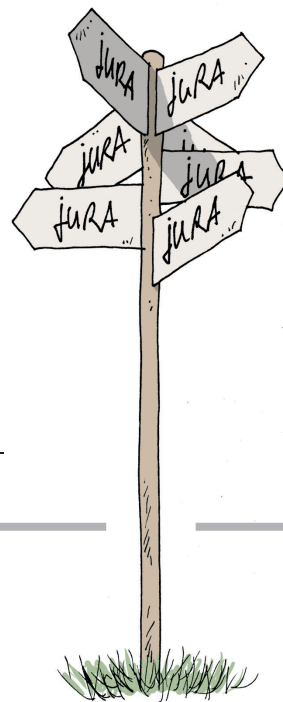
SUR VOTRE DROITE, EN MONTANT LES ESCALIERS

SALLE « *Le Jura c'est... le Jura* »

6 dessins

Que n'ose-t-on pas arroser dans le Jura ?

Les _____



PREMIER ÉTAGE



SALLE « *Le Jura c'est... la tête de moine* »

10 dessins

Quel est l'animal défricheur découvert par Pitch Comment ?

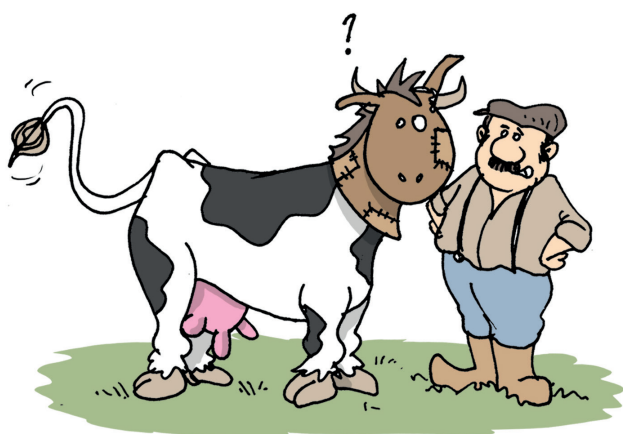
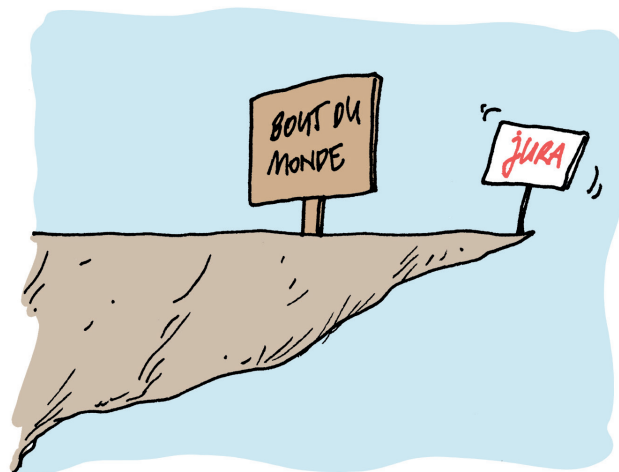
Le _____

SALLE « *Le Jura c'est... le bout du monde ?* »

8 dessins

Quel est l'autre bout du monde pour Pitch Comment :

Le _____



SALLE « *Le Jura c'est... Ferme-Sapin-Cheval* »

7 dessins

Pour Pitch Comment, qu'est-ce qui est plus vert aux Franches-Montagnes ?

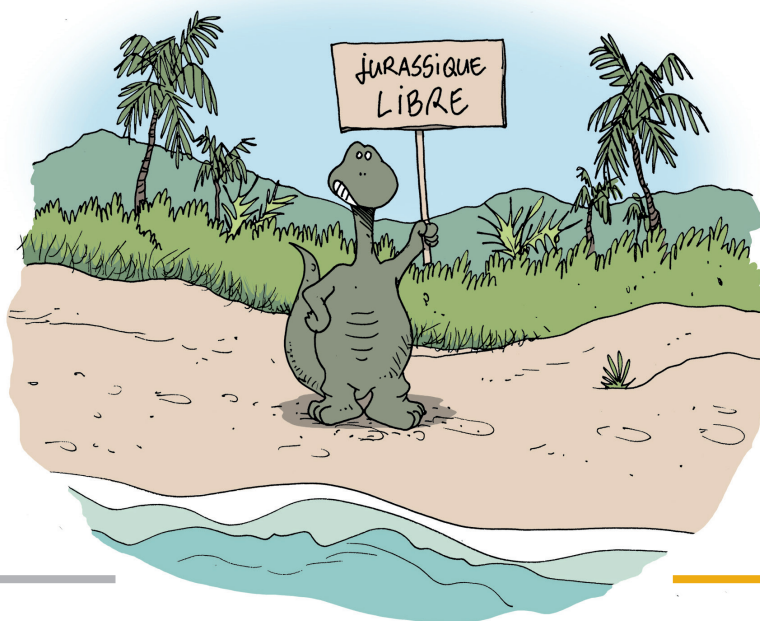
L' _____

SALLE « *Le Jura c'est... le jurassique* »

8 dessins

Quel est l'objet préhistorique datant de 100'000 ans avant Jésus-Christ dessiné par Pitch Comment ?

Le



L'HORLOGERIE DANS L'ARC JURASSIEN:
DEPUIS QUAND ?



SALLE « *Le Jura c'est... la décolleteuse* »

10 dessins

Le boulot en pyjama,
c'est la fin du travail

à

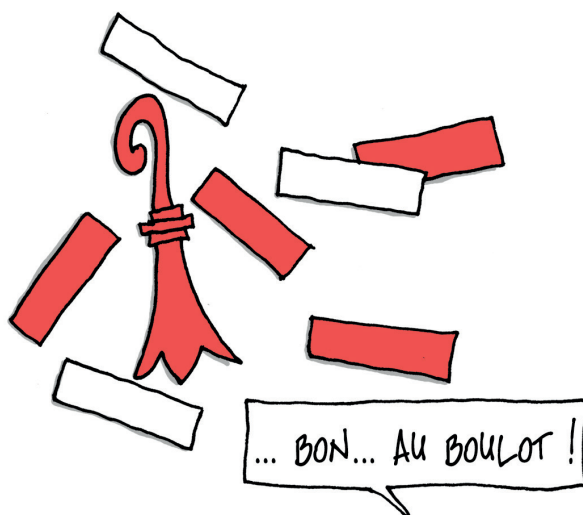
SALLE « *Le Jura c'est... un drapeau* »

12 dessins

Retrouvez le dessin présentant
un symbole porteur d'histoire, qui est-il ?

Le prince-évêque des

CRÉATION DU DRAPEAU JURASSIEN





L'énigme et sa réponse

Vous avez remarqué ? Selon Pitch Comment, le tableau exposé dans le hall du 2^e étage aurait été peint par Courbat. Hum, en fait, le peintre était bien Gustave Courbet.

Et qu'en est-il de la peinture présentée dans le hall du 1^{er} étage ? D'où provient-elle ?

Nous allons aider Pitch à ne pas se tromper cette fois-ci :

De la porte du CA _ _ _ _ _ du _ O _ _ _ F _ _ _ C _

Ne manquez pas de découvrir sa reconstitution en face de l'œuvre !

MUSÉE
JURASSIEN
D'ART ET D'HISTOIRE



52, rue du 23-Juin
2800 Delémont

